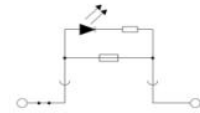


YBK ILD-24VDC



Інформація для замовлення	
Сірий	355 829
Бежевий	355 820
Технічні дані	
Кількість рівнів	1
Кількість з'єднань	2
Ізоляційний матеріал	РА
Клас займистості згідно з UL 94	V2
Одиниця пакування	20 шт.
Запобіжник	G / 6,35x31,75
Тип запобіжника	Скло
Номінальна імпульсна напруга	6 кВ
Ступінь забруднення	3
Категорія імпульсної напруги	III
Група ізоляційного матеріалу	I
З'єднання відповідно до стандарту	IEC 60947-7-3
Номінальний струм I _N	10 А (при 4 мм ²)
Номінальна напруга U _N	24 В
Максимальна температура безперервної експлуатації	120 °С
Мінімальна температура безперервної експлуатації	-55 °С
Габаритні розміри	
Ширина	8 мм
Довжина	67,00 мм
Висота для MR 35x7,5	66,50 мм
Висота для MR 35x15	74,00 мм
Дані про з'єднання	
Спосіб з'єднання	Пружинне з'єднання
Мін. переріз суцільного провідника	0,08 мм ²
Макс. переріз суцільного провідника	6 мм ²
Мін. переріз у AWG/kcmil	28 AWG
Макс. переріз у AWG/kcmil	10 AWG
Мін. переріз багатожильного провідника	0,08 мм ²
Макс. переріз багатожильного провідника	4 мм ²
Мін. переріз багатожильного провідника з наконечником	0,14 мм ²
Макс. переріз багатожильного провідника з наконечником	4 мм ²
2 провідники з однаковим перерізом, багатожильні, з подвійними наконечниками (TWIN) у пластиковій гільзі	1 мм ²
Мінімальна довжина зняття ізоляції	10 мм
Максимальна довжина зняття ізоляції	12 мм
Внутрішній циліндричний калібр	A4
Сертифікації	
CSA (Канадська асоціація стандартів)	
мм ² /AWG/kcmil	-
Номінальний струм I _N	-
Номінальна напруга U _N	-
cULus (сертифікація UL для США та Канади)	
мм ² /AWG/kcmil	AWG 22 - 10
Номінальний струм I _N	10 А
Номінальна напруга U _N	24 В
VDE (Німецька асоціація електротехніки)	
мм ² /AWG/kcmil	-
Номінальний струм I _N	-
Номінальна напруга U _N	-
ATEX (сертифікація для вибухонебезпечних середовищ у ЄС)	
Номінальний струм I _N	-
Номінальна напруга U _N	-

	Тип		
Сірий	NPP / YBK S - YBK I	450 069	10
Бежевий	NPP / YBK S - YBK I	450 060	10
Сірий	KD 3	495 049	100
Сірий	KD 4	495 059	100
	DIN-рейка MR 35x7,5 (1м)	500 601	20
	DIN-рейка з перф. MR 35x7,5 (1м)	500 602	20
	DIN-рейка MR 35x15 (1м)	500 606	10
	DIN-рейка з перф. MR 35x15 (1м)	500 607	10
	TF Ø2	493 020	5
	UK 6/2 10 А макс.	476 242	25
	UK 6/3 10 А макс.	476 243	20
	UK 6/4 10 А макс.	476 244	15
	UK 6/10 10 А макс.	476 249	5
	DG 10/8	505 410	260
	DG 6/5	505 330	440
	DB 5	505 850	500